

May. 30, 24

FX	昨收盤	最高	最低	前收盤
USD-TWD	32.298	32.310	32.200	32.168
USD-JPY	157.64	157.71	156.93	157.17
USD-KRW	1371.2	1371.8	1361.6	1363.7
EUR-USD	1.0801	1.086	1.08	1.0857
GBP-USD	1.2701	1.2772	1.2699	1.2762
AUD-USD	0.661	0.6666	0.661	0.665
USD-CNH	7.2735	7.2758	7.2624	7.2636

MONEY & BOND	收盤價 %	漲跌
NTD O/N	0.8150	0.0030
TAIBOR 3M	1.6200	0.0000
TAIBOR 6M	1.6600	0.0000
NTD 5Y 公債	1.4748	0.0000
NTD 10Y 公債	1.6100	0.0000
CNH HIBOR 1W	1.8970	0.0120
CNH HIBOR 2W	1.9520	0.0110
USD CMS (IRS 備用利率) 2Y	5.0988	-0.0139
USD CMS (IRS 備用利率) 5Y	4.5637	-0.0050
USD CMS (IRS 備用利率) 10Y	4.4027	0.0060
USD CMS (IRS 備用利率) 30Y	4.1628	0.0259
SOFR O/N	5.3200	0.0000
SOFR 1M	5.3292	0.0008
SOFR 3M	5.3473	0.0011
SOFR CMS 2Y	4.8190	-0.0140
SOFR CMS 5Y	4.2800	-0.0050
SOFR CMS 10Y	4.1180	0.0060
SOFR CMS 30Y	3.8770	0.0260
USD 2Y BOND	4.9726	-0.0038
USD 5Y BOND	4.6326	0.0389
USD 10Y BOND	4.6117	0.0617

STOCK	收盤價	漲跌	%
紐約道瓊	38441.54	-411.32	-1.06
NASDAQ	16920.58	-99.30	-0.58
德國 DAX	18473.29	-204.58	-1.10
日經 225	38556.87	-298.50	-0.77
台灣加權	21662.50	-195.91	-0.90

COMMODITY	收盤價	漲跌	%
布蘭特原油	83.60	-0.62	-0.74
黃金	2338.12	-23.19	-0.98

註:1.資料來源: Bloomberg, LSEG
2.美元 IRS 為前日報價非 Fixing 值

World Focus

➤ 聯準會公布的調查顯示，從 4 月初至 5 月中，美國經濟活動繼續擴張，但在消費者需求趨弱的情況下，企業對未來的看法更悲觀，同時通膨繼續以溫和的速度上升。

Economic Indicators

上日 (5/29) 已公佈

國家	時間	指標	本期/預估	前值
日本	13:00	5月消費者信心指數	36.2	38.3
美國	22:00	5月里士滿 Fed 綜合指數	0	-7

今日 (5/30) 將公佈

國家	時間	指標	本期/預估	前值
歐元區	17:00	5月經濟景氣指數	96.2	95.6
美國	20:30	1Q24 GDP 修正值 saar	1.3%	1.6%

Daily Strategies
FX
➤ USD-TWD

因台股走跌且外資擴大賣超台股逾 274 億台幣影響，周三台幣終場以大貶作收，距 32.300 整數關卡僅一步之遙；有鑑於聯準會降息態度恐更加謹慎之隱憂，市場避險情緒抬頭，三大美股亦全面收跌，這對台幣來說並非吉兆，預期台幣今日將往 32.450 點位方向挺進。

➤ USD-JPY

由於美國 10 年期指標殖利率走勢搏扶搖而直上，提振美元兌日幣匯價上行，現於 157.4 點位附近徘徊；考量市場擔憂聯準會政策利率恐更長時間地維持於高位，加上美元兌日幣匯價逼近先前干預水位，部分投資人態度益發謹慎，估美元-日幣交易今日將介於 157.0~157.8 間。

➤ EUR-USD

在美國關鍵通膨 PCE 數據出爐前夕，美債殖利率走高，帶動美指周三上漲站上 105，令歐元兌美元回挫至 1.08 關口附近；因美國 2 年和 5 年期公債拍賣情況慘澹，引發人們對公債需求的質疑，美債殖利率重啟升勢，讓歐元賣壓再起，估歐元-美元交易今日將介於 1.077~1.083 間。

➤ USD-CNH

因美元指數延續偏強走勢，且境內客盤購匯持續，使人民幣持續承壓，令美元兌離岸人民幣匯率順利攀升至 7.27 關口之上；有鑑於美國通膨依然居高不下，加上勞動力市場強勁，美元繼續獲得提振，將對人民幣承壓不斷，估人民幣匯價短線下一步將挑戰 7.28 價位測試阻力。

USD/TWD、USD/JPY – By 外匯分析師(CSIA)劉家瑜

EUR/USD、USD/CNH – By 陳有忠

敬請參考本報告末頁之免責聲明

➤ FX Market

台幣 台幣收貶逾 1 角交投爆量，外資大舉匯出與出口商拋匯對作

➤ 台幣兌美元周三收盤大貶 1.3 角，交投爆出大量。台股在高檔賣壓出籠，外資也大賣台股，匯市方面全日外資匯出力道不小，不過逢月底出口商也有不少拋匯賣壓，兩相對作之下交投爆量；終場收 32.298；成交量 20.37 億美元。

外幣 美元在關鍵通膨數據公布前上漲，日圓創四周新低

➤ 美元上漲，受本周晚些時候將公布關鍵通膨數據前美國公債收益率上升提振。美元兌日圓走強，美元/日圓紐約尾盤報 157.665 日圓，日內上漲 0.3%。美元指數尾盤上漲 0.43%，報 105.11。

人民幣 人民幣收跌創近六個半月新低，強勢中間價及維穩操作限制走貶動能

➤ 人民幣兌美元即期周三收跌創近六個半月新低，中間價亦創逾四個月低位，但與路透預測偏離水平擴至逾 1,400 點，凸顯監管強力維穩態度仍堅定。美元短期料延續偏強走勢，而境內客盤持續購匯；近日國有大行在離岸掉期市場買入美元並在即期市場賣出，以穩定人民幣匯率。

➤ Stock Market

台股 收跌近 1%脫離歷史高位，美債殖利率彈升引發獲利了結賣壓出籠

➤ 台股周三震盪收跌 0.9%，脫離歷史高位。美國 10 年期公債殖利率明顯彈升，市場擔憂美國降息時點恐怕還很遠，且台股短線漲多，整數關卡 22,000 點近在眼前，近關情卻下，獲利了結賣壓出籠；台灣加權股價指數收跌 0.9%至 21,662.5 點；成交量為 4,696 億台幣。

美股 收跌，受利率擔憂和公債收益率上漲影響

➤ 美股周三下跌，美國公債收益率進一步上漲，市場擔憂美聯儲可能降息的時間和規模。道指下跌超過 1%，觸及近一個月來的最低水平。標普 500 指數所有板塊都收跌，對利率敏感的公用事業板塊跌幅最大。標普 500 指數下跌 39.09 點，或 0.74%，至 5,266.95 點；納指下跌 99.30 點，或 0.58%，至 16,920.58 點。道指下跌 411.32 點，至 38,441.54 點，跌幅 1.06%。

➤ Money & Bond Market

台債 指標 10 年券及長端 30 年殖利率均收平盤，因月底投資盤稍作防守

➤ 台灣指標 10 年公債 113/7 期周三殖利率收平盤；美國 10 年指標債殖利率雖收升，惟近日長端的 30 年券有來自外圍的買盤進場，且於處所交易殖利率呈穩中略往下格局，促中端的 10 年券跟著持穩。

台幣 跨月短率續持高檔，邁入繳稅最高峰資金開始喊緊

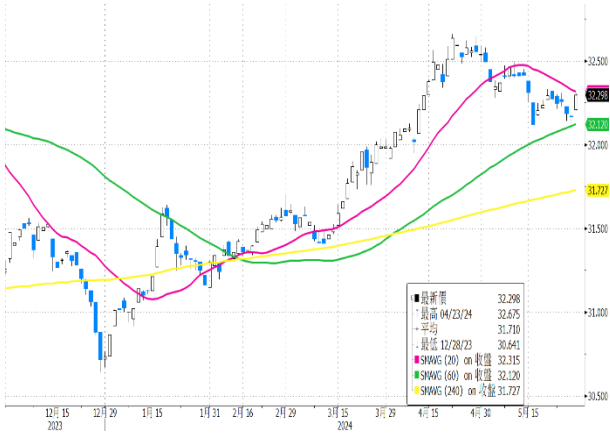
➤ 台灣金融業間短率周三續持高檔。由於距離繳稅截止日僅剩三天，進入繳稅最高峰，且 5/29 未有 28 天期定存單到期，在需求增加，而跨月拆款供給有限下，資金情勢開始偏緊，拆款及短票利率盤旋原高檔；隔夜銀行間拆款加權平均利率報 0.815%。

美債 收益率在疲軟的標售後觸及四周高位，曲線倒置程度減輕

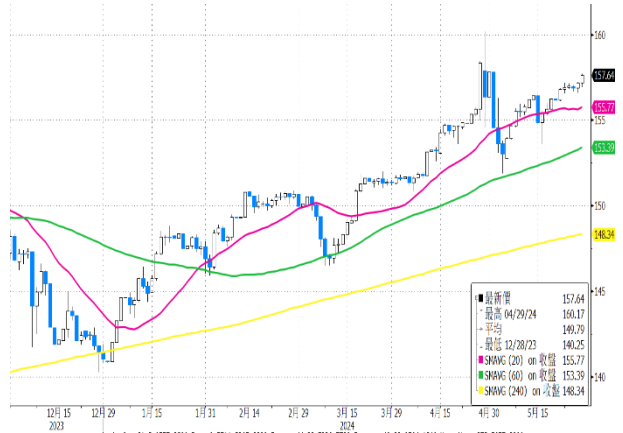
➤ 美國公債收益率全線升至四周最高，公債標售再次疲軟，以及美聯儲官員對寬鬆周期時機的謹慎發言拖累市場情緒。指標美國 10 年期美債收益率報 4.6117%。



USD-TWD



USD-JPY



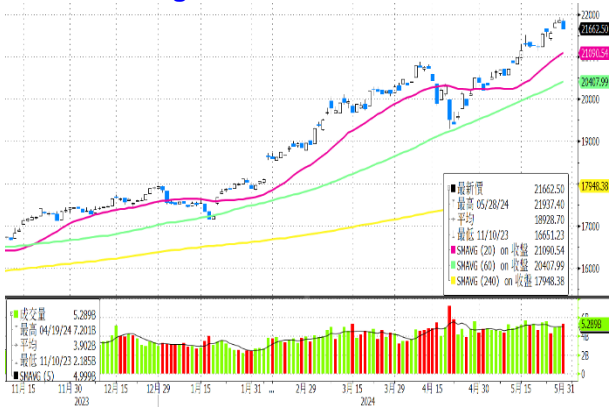
EUR-USD



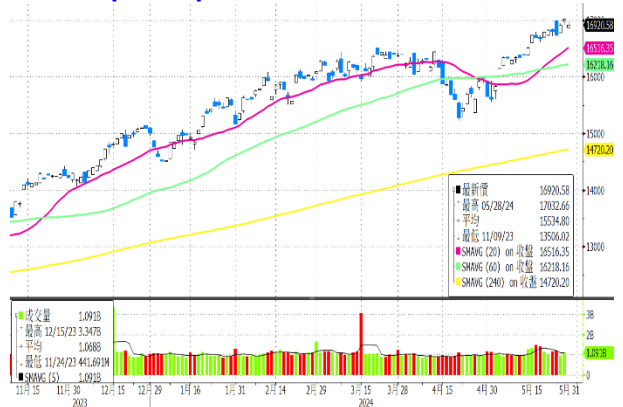
Taiwan & US 10Y Bond Yield



Taiwan Weighted Index



Nasdaq Composite Index



台新金控
Taishin Holdings

台新銀行金融市場事業總處 代表號：(02) 2326-8899

簡展穎 #1866	謝敏貴 #2118	黃信璋 #5186	謝明志 #1177	陳煥良 #1184	趙毓齡 #5178
陳育婷 #5172	曾榮健 #5182	謝孟旺 #1120	鄧詠潔 #5160	湯振麒 #1152	劉方宇 #1160
周慧琳 #5177	林書薰 #5185	王明俊 #1182	江明璋 #5175	葉小鳳 #5196	鄭君婷 #5197
姚洪雯 #5187	吳培詩 #5198	王怡雯 #5190	簡子均 #5173	陳九霖 #1015	洪定鈞 #5176

免責聲明:

本報告之意見或資訊由台新銀行根據特定日期之各項市場資訊加以整理、彙整及分析，僅供參考，所有資料均取自可靠來源及本公司研究人員之判斷，惟台新銀行並不保證其即時性、正確性及完整性，如有錯漏或疏失，台新銀行不負任何法律責任，並請勿視為買賣匯率或其他投資之建議、邀約、招攬、宣傳或推薦買賣等任何形式之表示。投資人應選擇適合自身風險承受度之投資標的並自行判斷相關之法律、稅務及會計之效果，投資人如參考本報告進行相關投資或交易，應自行承擔所有風險及盈虧。此外，未經本公司允許，不得複製、修改、散發或引用本報告內容。