

**Feb. 19, 24**

.FX	昨收盤	最高	最低	前收盤
USD-TWD	31.370	31.405	31.370	31.364
USD-JPY	150.21	150.65	149.83	149.93
USD-KRW	1332.8	1337.3	1328.8	1327.5
EUR-USD	1.0777	1.0787	1.0732	1.0772
GBP-USD	1.2602	1.2624	1.2551	1.2600
AUD-USD	0.6531	0.6545	0.6497	0.6525
USD-CNH	7.2128	7.2234	7.2111	7.2176

MONEY & BOND	收盤價 %	漲跌
NTD O/N	0.6880	0.0030
TAIBOR 3M	1.4943	0.0000
TAIBOR 6M	1.5350	0.0000
NTD IRS 2Y	1.4300	0.0000
NTD IRS 3Y	1.4050	0.0000
NTD IRS 5Y	1.4100	0.0000
NTD IRS 10Y	1.5500	0.0000
NTD 5Y 公債	1.1815	0.0000
NTD 10Y 公債	1.2350	0.0050
SOFR 1M	5.3178	0.0000
SOFR 3M	5.3225	0.0000
SOFR 6M	5.2575	0.0000
CNH HIBOR O/N	1.8170	0.0000
CNH HIBOR 1W	1.8200	0.0000
SOFR CMS 2Y	4.5350	0.0890
SOFR CMS 5Y	4.0490	0.0840
SOFR CMS 10Y	3.9420	0.0650
SOFR CMS 30Y	3.7310	0.0390
USD 2Y BOND	4.6416	0.0676
USD 5Y BOND	4.2738	0.0591
USD 10Y BOND	4.2792	0.0492

STOCK	收盤價	漲跌	%
紐約道瓊	38627.99	-145.13	-0.37
NASDAQ	15775.65	-130.52	-0.82
德國 DAX	17117.44	70.75	0.42
日經 225	38487.24	329.30	0.86
台灣加權	18607.25	-37.32	-0.20

COMMODITY	收盤價	漲跌	%
布蘭特原油	83.47	0.61	0.74
黃金	2013.59	9.19	0.46

註:1.資料來源: Bloomberg, LSEG  
2.美元 IRS 為前日報價非 Fixing 值

**World Focus**

➤ 聯準會決策者對今年降息持加倍觀望的態度，因過去一周的美國經濟數據令人失望，包括通膨強於預期和支出疲弱；但他們並未氣餒。他們認為在實現聯準會 2% 的目標方面雖然“磕磕絆絆”，但將繼續取得進展，而且勞動力市場雖然有所降溫，但仍將保持強勁，足以使經濟實現軟著陸。

**Economic Indicators**

上日(2/16)已公佈

國家	時間	指標	本期/預估	前值
美國	21:30	1月新屋開工	1.331M	1.562M
美國	21:30	1月 PPI yoy	0.9%	1.0%

今日(2/19)將公佈

國家	時間	指標	本期/預估	前值
日本	07:50	12月核心機械訂單 yoy	-0.7%	-5.0%
英國	--	2月 RM 住宅價格指數 yoy	--	-0.7%

**Daily Strategies**
**FX**
**➤ USD-TWD**

上周六因應補班、台幣全球獨家開市，當日交投表現一如過往地清淡，終場台幣以微貶作收；有鑑於美國 1 月份生產者物價指數表現高於預期，加上三大美股全面回跌影響，市場風險偏好降溫，料台幣今日將呈現震盪稍偏弱格局。

**➤ USD-JPY**

受到美元指數短線走跌影響，美元兌日幣匯價走勢下行、暫於 149.9 點位附近徘徊；有鑑於國際地緣政治風險升溫，加上市場憧憬日本央行結束負利率政策預期增溫影響，日幣多方氣焰蓄勢待發，估美元-日幣交易今日將介於 149.6~150.3 間。

**➤ EUR-USD**

受到美國上月 PPI 高於預期，提高市場對於 Fed 至少年中以前都不會降息的預期，使美元指數持穩，但歐元兌美元仍維持於 1.075 以上；有鑑於歐洲繼續受到基本面因素拖累，尤其德國經濟放緩帶來壓力，讓歐元短線難有較突出的表現，估歐元-美元交易今日將介於 1.075~1.082 間。

**➤ USD-CNH**

隨著中國經濟數據顯示年假期間消費向好，中國市場重新開市風險偏好回升，令美元兌離岸人民幣回落至 7.21 價位下方；考量美國 PPI 數據促使市場推延美聯儲降息時機的預期，美債利率居高不下，將讓人民幣仍受承壓，估人民幣匯價短線將持穩於月線以上整理格局。

USD/TWD、USD/JPY – By 外匯分析師(CSIA)劉家瑜

EUR/USD、USD/CNH – By 陳有忠

敬請參考本報告末頁之免責聲明

### ➤ FX Market

台幣 補班日台幣交投急凍微收貶，美股  
2/16 收低恐修正台股樂觀預期

➤ 台幣兌美元上周六微收貶，因應春節假期，2/17 為補行上班日，根據歷史經驗，全球獨家開市交投向來清淡，場上僅見零星交易需求，多在 31.37-31.40 的狹幅區間波動，較不具代表性；終場收 31.370；成交量 1.86 億美元。

外幣 美元基本持穩，PPI 數據促使市場  
推後聯準會降息時機預期

➤ 美元基本持穩，在高於預期的生產者通膨數據發布後，引發了對聯準會至少在今年中期前不會降息的預期，進而引發對美國經濟體質的擔憂。美元指數上漲 0.01%，至 104.26，一周上漲約 0.12%。歐元升 0.04%，報 1.0775 美元。

人民幣 休市

➤ --

### ➤ Stock Market

台股 收小跌徘徊在歷史高位附近，漲多  
賣壓出籠但仍有多頭契機

➤ 台股上周五收盤小跌；2/15 新春開紅盤台股飆漲，2/16 略現獲利回吐賣壓，台積電收跌逾 2%；隨著 AI 族群業績逐漸升溫，未來台股料仍有多頭契機；台灣加權股價指數收跌 0.20%，至 18,607.25 點；成交量為 4,061 億台幣。

美股 三大股指齊收低，生產者物價漲  
幅大於預期打擊即將降息的希望

➤ 美股上周五收低，納斯達克指數跌幅最大，此前數據顯示生產者物價漲幅大於預期，打擊了聯準會即將降息的希望。標普 500 指數下跌 24.18 點，跌幅 0.49%，收報 5,005.15 點；納斯達克指數下跌 132.38 點，跌幅 0.83%，收報 15,775.65 點。道瓊斯工業指數下跌 149.48 點，跌幅 0.39%，收報 38,623.64 點。

### ➤ Money & Bond Market

台債 指標 10 年債殖利率收高，交易商  
在標售前押注令成交值擴大

➤ 台灣指標 10 年債 113/4 發行前交易殖利率上周五收高。因本周二該券就要進行標售，吸引少數交易商先行布局，成交值較上周四略有擴大。

台幣 短率持穩，留意本周起發票量大  
增是否干擾通貨回籠效應

➤ 台灣金融業間短率於上周六走勢持穩。2/17 是春節長假補班日，由於落點偏少無調度需求，市況呈現量縮冷清格局；隔夜銀行間拆款加權平均利率報 0.688%。

美債 收益率攀升，1 月生產者物價漲幅  
超過預期

➤ 美國公債收益率攀升，此前的經濟數據顯示，1 月生產者物價增幅超過預期，促使市場推後對聯準會今年降息時機的預期。30 年期公債收益率上升 2.7 個基點，至 4.4482%；10 年期公債收益率報 4.2792%。



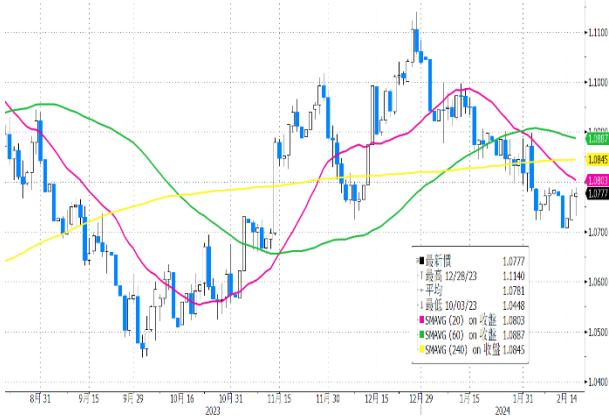
USD-TWD



USD-JPY



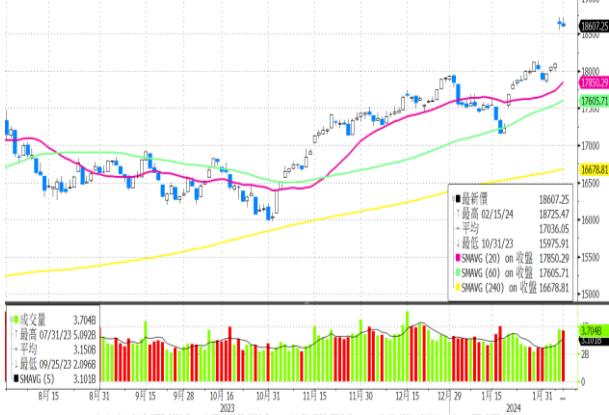
EUR-USD



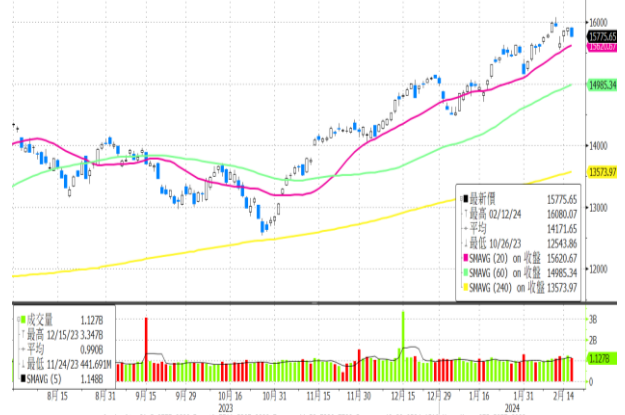
Taiwan & US 10Y Bond Yield



Taiwan Weighted Index



Nasdaq Composite Index



台新金控  
Taishin Holdings

台新銀行金融市場事業總處 代表號：(02) 2326-8899

- |           |           |           |           |           |           |
|-----------|-----------|-----------|-----------|-----------|-----------|
| 簡展穎 #1866 | 謝敏貴 #2118 | 黃信璋 #5186 | 謝明志 #1177 | 陳煥良 #1184 | 趙毓齡 #5178 |
| 陳育婷 #5172 | 曾榮健 #5182 | 謝孟旺 #1120 | 鄧詠潔 #5160 | 湯振麒 #1152 | 劉方宇 #1160 |
| 周慧琳 #5177 | 林書薰 #5185 | 宋佳穗 #5165 | 江明璋 #5175 | 葉小鳳 #5196 | 鄭君婷 #5197 |
| 姚洪雯 #5187 | 吳培詩 #5198 | 王怡雯 #5190 | 簡子均 #5173 | 王明俊 #1182 | 陳九霖 #1015 |

洪定鈞 #5176

## 免責聲明:

本報告之意見或資訊由台新銀行根據特定日期之各項市場資訊加以整理、彙整及分析，僅供參考，所有資料均取自可靠來源及本公司研究人員之判斷，惟台新銀行並不保證其即時性、正確性及完整性，如有錯漏或疏失，台新銀行不負任何法律責任，並請勿視為買賣匯率或其他投資之建議、邀約、招攬、宣傳或推薦買賣等任何形式之表示。投資人應選擇適合自身風險承受度之投資標的並自行判斷相關之法律、稅務及會計之效果，投資人如參考本報告進行相關投資或交易，應自行承擔所有風險及盈虧。此外，未經本公司允許，不得複製、修改、散發或引用本報告內容。